

# VATETTE PLAST RAK KOPPLING, VINKELKOPPLING FÖRKROMAD innehållandes CW614N

iBVD

Dokument Id  
5564419918-00151  
Version  
1

Skapad  
2017-10-30  
Status  
2019-07-05



Uppgiftslämnaren reserverar sig för eventuella fel i produktinformationen eller felaktigt registrerade uppgifter och förbehåller sig rätten att korrigera och/eller komplettera produktinformation utan föregående avisering

## 1 GRUNDDATA

### Varubeskrivning

Vatette Plast består av skruvdel, klämhylsa samt mutter och är en unik kopplingslösning som på ett enkelt sätt klarar de flesta PEX-,PE-RT,PB-,Multilayer- och PEM-rör på den svenska marknaden. Vatette Plast's patenterade lösning täcker rörens olika väggjocklekar och toleranser. Kopplingssetet kan anslutas på kopplingar, kulventiler, fördelare och fullflödesventiler. Förmonterade övergångskopplingar plast x koppar finns också i sortimentet.

### Övriga upplysningar

#### Klassificeringar

ETIM ›	
BK04 ›	-20505 - Tappvattensystem
BSAB ›	-PPC.61 - Röranslutningar m m
UNSPSC ›	

### Leverantörsuppgifter

**Företagsnamn**  
Villeroy & Boch Gustavsberg AB

**Organisationsnummer**  
5564419918

**Adress**  
Odelbergs väg 11

**Hemsida**  
www.gustavsberg.se

#### Miljökontaktperson

**Namn**  
Markus Barkestedt

**Telefon**  
0857039227

**E-post**  
markus.barkestedt@gustavsberg.com

## 2 HÅLLBARHETSARBETE

## Företagets certifiering

- ISO 9000
- ISO 14000
- EMAS

## Polycys och riktlinjer

# 3 INNEHÅLLSDEKLARATION

<b>Kemisk produkt</b>	Nej
<b>Omfattas varan av RoHS-direktivet</b>	Nej
<b>Innehåller produkten tillsatt nanomaterial, som är medvetet tillsatta för att uppnå en viss funktion</b>	Nej
<b>Varans vikt</b>	0,05 - 0,5 kg

## Vara / Delkomponenter

Koncentrationen har beräknats på hela varan

Ingående material /komponenter	Vikt-% i komponent	CAS-nr (alt legering)	EG-nr (alt legering)	Vikt % i produkt	Kommentar
Nickel (metallisk)	0,4%	7440-02-0	231-111-4	0,4%	
Krom (metallisk)	0,2%	7440-47-3	231-157-5	0,2%	
EPDM	0,06%	Övrigt, polymer		0,06%	
Polyeten	0,18%	Övrigt, polymer		0,18%	
Mässing CW614N* (CuZn39Pb3), Pb 3,5%, Ni* 0,2% (*=4MS C)	22,87%	Övrigt, metaller		22,87%	4MS-mässing som innehåller >0,1% bly, CAS nr. 7439-92-1 och som finns upptaget på den europeiska kemikaliemyndighetens (ECHA) kandidatförteckning över SVHC-ämnen.
Mässing CW625N* (CuZn35Pb1.5AlAs) Pb 1,6%, As 0,15%, Ni 0,2% (*=4MS B,C)	76,29%	Övrigt, metaller		76,29%	4MS-mässing som innehåller >0,1% bly, CAS nr. 7439-92-1 och som finns upptaget på den europeiska kemikaliemyndighetens (ECHA) kandidatförteckning över SVHC-ämnen.

Del av materialinnehållet som är deklarerat 100%

## Särskilt farliga ämnen

Följande ämnen finns med på kandidatförteckningen i en koncentration och som överstiger 0,1 vikts-%:

- Mässing CW614N\*  
(CuZn39Pb3), Pb 3,5%,  
Ni\* 0,2% (\*=4MS C)
- Mässing CW625N\*  
(CuZn35Pb1.5AlAs) Pb  
1,6%, As 0,15%, Ni 0,2%  
(\*=4MS B,C)
- Bly

### Utgåva av kandidatförteckningen som har använts

2018-06-27 00:00:00

## Övrigt

Ämnen är redovisade ned till 0.1 viktprocent enligt iBVDs redovisningskrav. Eventuell avvikelse från redovisningskraven redovisas nedan.

# 4

## RÅVAROR

### Återvunnet material

**Innehåller varan återvunnet material: Ja**

Specifikation av vilka material och andel som utgörs av den totala varans vikt

1. Återvunnet material
2. Andel (%) av totala varans vikt
3. Andel (%) av det återvunna materialet vilket **inte** har passerat konsumentledet
4. Andel (%) av det återvunna materialet vilket har passerat konsumentledet

1	2	3	4
Mässing	90 %	0 %	95 %

### Träråvara

**Träråvara ingår i varan: Nej**

## 5 MILJÖPÅVERKAN

Finns en miljövarudeklaration framtagen enligt EN15804 eller ISO14025 för varan

Nej

Finns annan miljövarudeklaration

Ej angivet

## 6 DISTRIBUTION

Beskrivning av emballagehantering för distribution av varan

Produkten levereras i förpackning tillverkad av wellpapp som kan återvinnas.

## 7 BYGGSCKEDET

Ställer varan särskilda krav vid lagring?

Nej

Ställer varan särskilda krav på omgivande byggvaror?

Nej

## 8 BRUKSSKEDET

Finns skötselansvisningar/skötselråd?

Ja

Finns en energimärkning enligt energimärkningsdirektivet (2010/30/EU) för varan?

Ej relevant

## 9 RIVNING

Kräver varan särskilda åtgärder för skydd av hälsa och miljö vid rivning/demontering?

Nej

## 10 AVFALLSHANtering

Omfattas den levererade varan av förordningen (2014:1075) om producentansvar för elektriska och elektroniska produkter när den blir avfall?

Nej

Är återanvändning möjlig för hela eller delar av varan?

Nej

**Är materialåtervinning möjlig för hela eller delar av varan?** Ja

Mässingen kan materialåtervinnas.

---

**Är energiåtervinning möjlig för hela eller delar av varan?** Nej

**Har leverantören restriktioner och rekommendationer för återanvändning, material- eller energiåtervinning eller deponering?** Ja

Mässingen bör materialåtervinnas.

---

**När den levererade varan blir avfall, klassas den då som farligt avfall?** Nej

**Avfallskod (EWC) för den levererade varan** 170401

<b>RSK-nummer</b>	<b>Eget Artikel-nr</b>	<b>GTIN</b>
187 38 18	FG041060320	7393792009515
187 38 25	FG044060520	7393792009591
187 43 60	FG041050320	7393792100533
187 43 62	FG041050420	7393792100700
187 43 64	FG041050520	7393792100861

**Produktdatablad**                      Vatette\_plast.pdf

**Prestandadeklaration**

**Säkerhetsblad**

**Miljövarudeklaration**

**Skötselansvisning**

**Övriga bifogade dokument**

---



# MONTERINGSANVISNING

## VATETTE PLAST

för PEX-, PE-RT-, PB-rör oavsett fabrikat och Multilayer-rör.

### ANVÄNDNINGS- OMRÅDE:

Tappvatten, värmeanläggningar, luft, oljor, fotogen, bensen, gasol, naturgas, kyl-anläggningar (kylmediet får absolut inte vara aggressivt mot mässing, vid osäkerhet kontakta Villeroy & Boch Gustavsberg AB).

### MAX ARBETSTRYCK:

1 600 kPa (16 bar)

### MAX ARBETS- TEMPERATUR:

95°C

### TYPGODKÄNNANDE 0019/04 OMFATTAR

### ANVÄNDNINGS- OMRÅDE:

Tappvatteninstallationer och värmesystem där vattnets kvalitet kan jämföras med vatten från kommunal anläggning.

### MAX ARBETSTRYCK:

1 000 kPa (10 bar)

### ARBETS- TEMPERATUR:

95°C momentant

70°C kontinuerligt

### TYPGODKÄNDA FÖR FÖLJANDE RÖR:

- PEX-rör enligt standard
- PE-RT-rör enligt standard
- PB-rör enligt standard
- Multilayer-rör (AluPEX) av fabrikat LK, Aquaterm, ReTherm, Uponor, Roth, Henco, Fränkische, a-collection

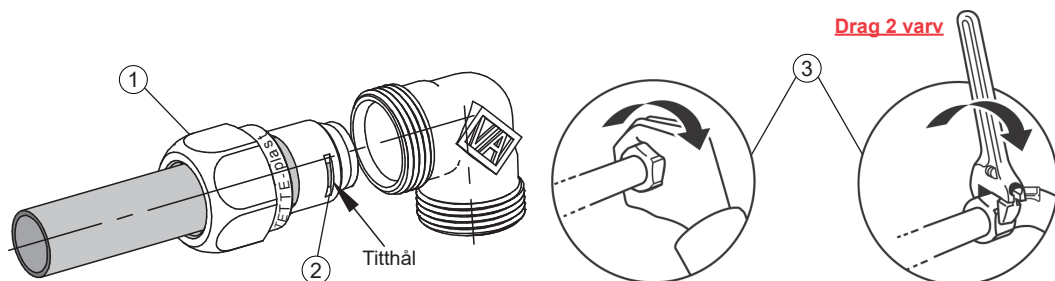
### FÖRUTSÄTTNINGAR:



- Installationen skall utföras enligt Branschregler Säker Vatteninstallation.
- Liknande detaljer av annat fabrikat får inte användas tillsammans med System Vatette.
- Klämhylsa och mutter ansluts mot Vatette koppling/kulventil.
- **Multilayer-rör kalibreras och gradas invändigt med avsett verktyg.**

### MONTERING:

1. Trä på muttern på röret.
  2. Trä på hylsan tills röret syns i hylsans titthål (är i botten).
  3. Dra åt muttern **2 varv efter handåtdragning.**
- I de fall Vatette Plast används som övergångskoppling till annan rörtyp, t.ex. kopparrör, se även instruktion för klämringkoppling (produktkatalog, förpackning eller [www.vatette.se](http://www.vatette.se)).



0019/04

633 369/15 2017-10-26 1 (1)